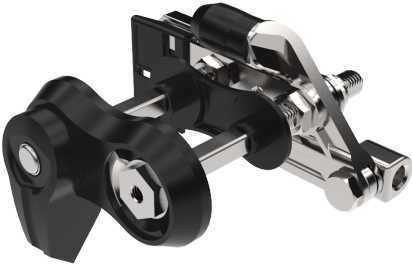


KLIMA-FLEX 1

SICHERHEITSVERSCHLUSS



Der Sicherheitsverschluss eignet sich für druckbeaufschlagte RLT-Anlagen. Um ein unkontrolliertes Öffnen der Tür zu verhindern, hält der Sicherheitsverschluss mit einer zweiten Zunge die Tür zurück, damit zuerst der Überdruck entweichen kann. Erst bei Drehung des zweiten Knaufs lässt sich die Tür sicher öffnen. Bei Betätigung der Verriegelung während des Schließvorgangs, kehrt der Sicherheitsverschluss automatisch in die Ausgangsstellung zurück. Der Sicherheitsverschluss ist mit allen Griffen des Klima-flex 1-Systems kompatibel.



MATERIAL

Verschlusseinheit: Zinkdruckguss, verzinkt und Stahl, verzinkt und Polyamid glasfaserverstärkt (PA6), schwarz

Rollenzunge: Zinc die cast, glass fibre reinforced Polyamid (PA6GF30)

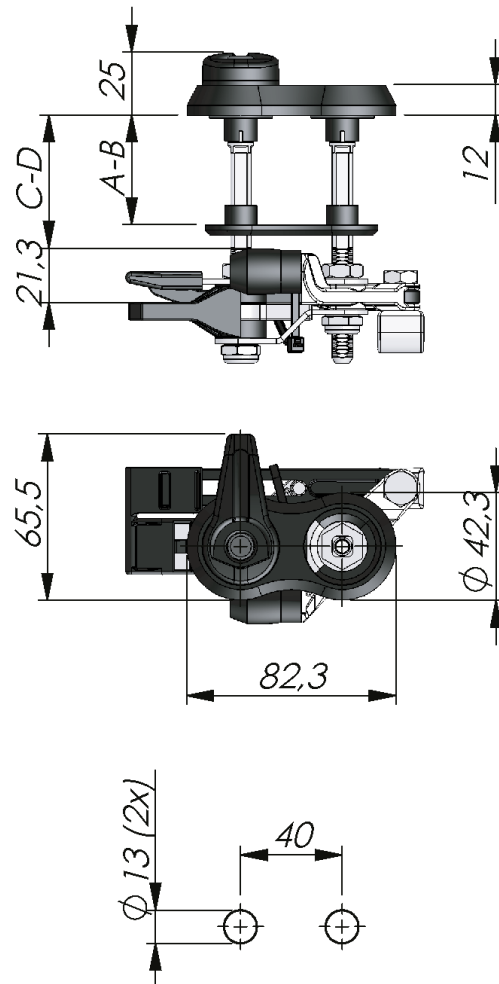
Sicherheitszunge: Polyamid glasfaserverstärkt (PA6GF30), schwarz

ÄHNLICHE PRODUKTE

Griffe: 2-310ab, 2-310c
Use the Index Code at industrilas.com

TESTS & STANDARDS

Normen: VDI 6022



Bestell-Nr.	Description	A-B Min	A-B Max	C-D Min	C-D Max
265078-T25H	Rechts	18	30	32	38
265078-T25V	Links	18	30	32	38
265078-T40H	Rechts	18	45	47	53
265078-T40V	Links	18	45	47	53
265078-T50H	Rechts	18	55	57	63
265078-T50V	Links	18	55	57	63
265078-T85H	Rechts	18	80	82	88
265078-T85V	Links	18	80	82	88

Produkte sind nur auf Anfrage erhältlich.